

MINISTÉRIO DO MEIO AMBIENTE  
 INSTITUTO CHICO MENDES DE CONSERVAÇÃO DA BIODIVERSIDADE  
 DIRETORIA DE CRIAÇÃO E MANEJO DE UNIDADES DE CONSERVAÇÃO  
 COORDENAÇÃO GERAL DE PROTEÇÃO  
 COORDENAÇÃO DE EMERGÊNCIAS AMBIENTAIS

NOTA INFORMATIVA

*Incêndios Florestais em Unidades de Conservação Federais*

05 de Novembro de 2012

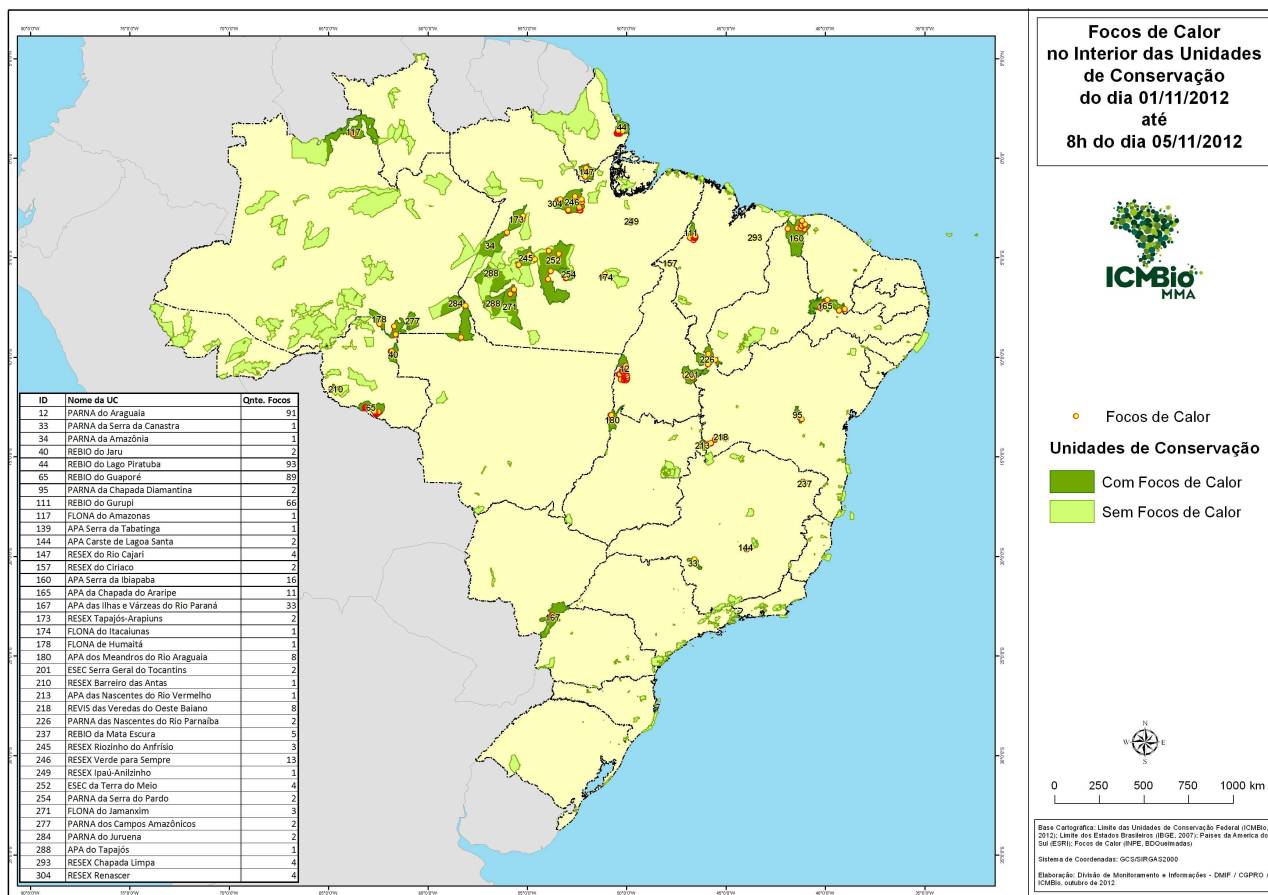


Figura 1: Unidades de Conservação Federais com focos de calor identificados por meio do monitoramento de satélites do INPE.

**UNIDADES DE CONSERVAÇÃO EM NÍVEL II**

**01. REBIO do Lago Piratuba**

**Área da UC:** 392.474,74 ha

**Brigadistas contratados:** 21

**Parceiros mobilizados:** Defesa Civil Estadual, Defesa Civil Nacional, Corpo de Bombeiros Militares e IBAMA

**Situação Atual:** Incêndios superficiais e subterrâneos em área de turfa. Só é possível acessar as frentes de fogo para o combate com apoio aéreo. Brigadas da UC, do PARNA do Caba Orange e da ESEC Maracá-Jipiôca, de prontidão aguardando transporte aéreo. O Governo do Estado do Amapá decretou Estado de Emergência nos municípios relacionados a Unidade de Conservação. A Defesa civil estadual

está disponibilizando uma embarcação, 30 combatentes e 04 socorristas. A Defesa Civil Nacional esta analisando a possibilidade de apoio de helicóptero para transporte dos brigadistas até o incêndio florestal, até o momento sem cofirmação. Helicóptero do IBAMA apoiando as ações. Não há previsão de chuvas para os próximos dias. Brigadas da ESEC Maracá-Jipiôca e do PARNA do Cabo Orange de prontidão. COEM envia três especialistas em incêndios florestal para apoiar a coordenação e os combates. Novo incêndios detectado no interior da Unidade. Mapa abaixo apresenta a localização dos incêndios e a estratégia de combate.

**Área Atingida por Incêndio em 2012: 2.643 ha**

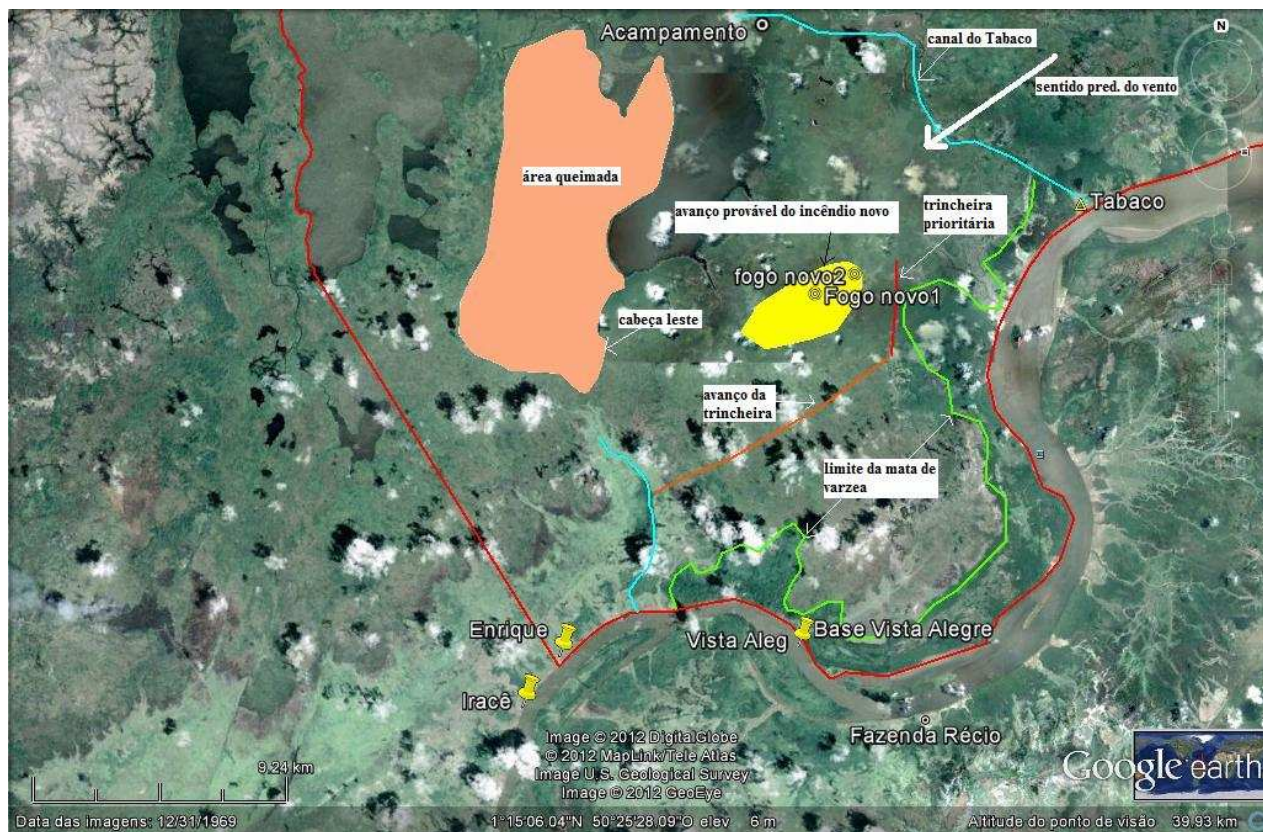


Figura 1. REBIO do Lago Piratuba, áreas atingidas e estratégia de combate.

## **02. PARNA da Chapada Diamantina**

**Área da UC: 152.143 ha**

**Brigadistas contratados: 42**

**Parceiros mobilizados: IBAMA, brigadas voluntárias**

**Situação Atual:** Fortes chuvas na região do PARNA desde o dia 02 de novembro auxiliaram os brigadistas na extinção dos incêndios. Foram registrados 4 incêndios por raio também já extintos. COEM mantém dois instrutores de brigada e dois airtractor na região, desmobilização em andamento.

**Área Atingida por Incêndio em 2012: 5.669 ha**

**OBS: Nas demais Unidades há chuvas ou alertas verificados e não confirmados como incêndios.**