



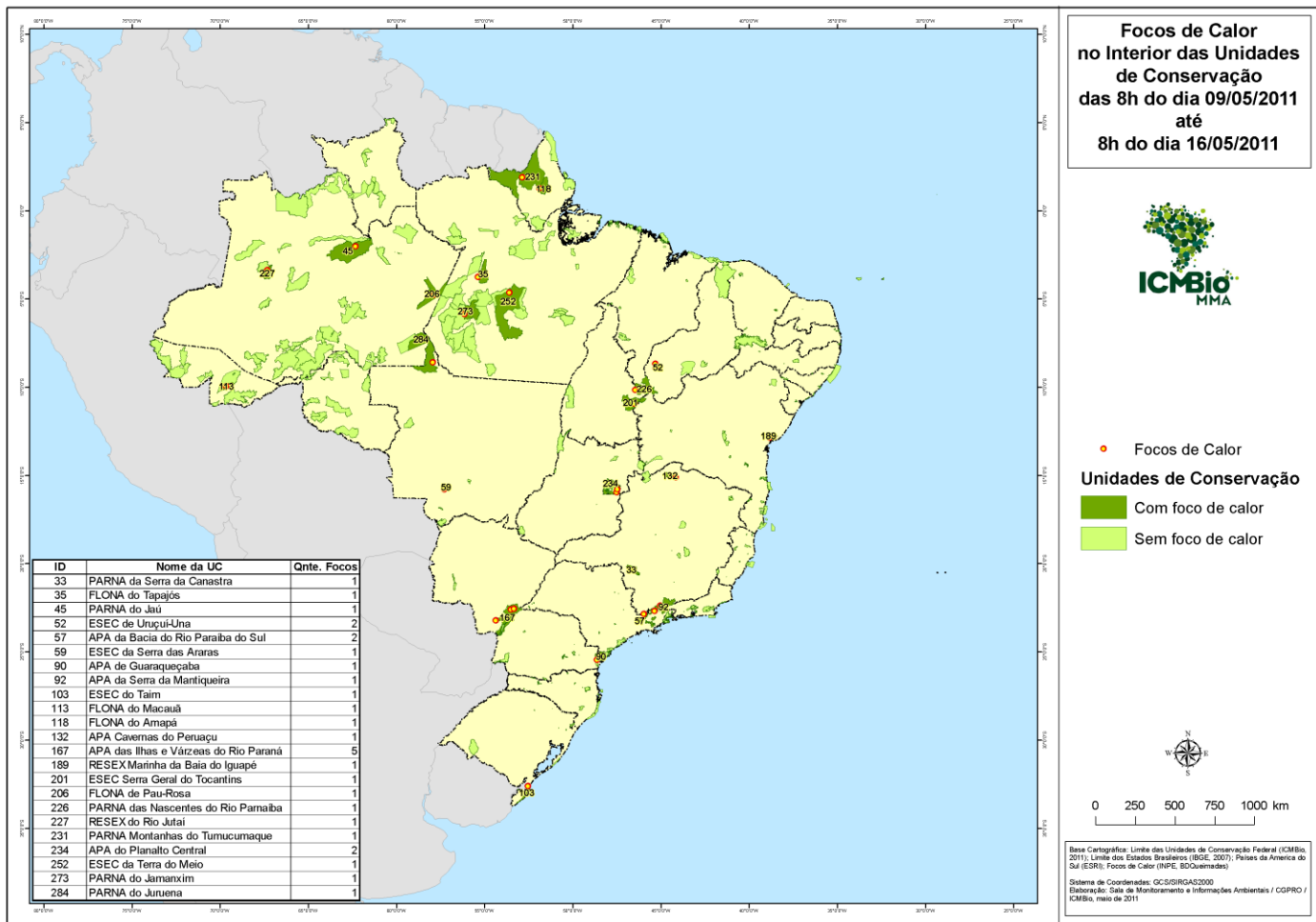
SERVIÇO PÚBLICO FEDERAL

MINISTÉRIO DO MEIO AMBIENTE
INSTITUTO CHICO MENDES DE CONSERVAÇÃO DA BIODIVERSIDADE
DIRETORIA DE UNIDADES DE CONSERVAÇÃO DE PROTEÇÃO INTEGRAL
COORDENAÇÃO GERAL DE PROTEÇÃO AMBIENTAL

NOTA INFORMATIVA

Incêndios Florestais em Unidades de Conservação – 09 a 16 de maio de 2011

Figura 1: Unidades de Conservação com focos identificados por meio do monitoramento de satélites do INPE



Eventos ocorrendo NÍVEL DE ACIONAMENTO I

1. Estação Ecológica Serra Geral do Tocantins – TO

Área: 708.212 ha

Brigadistas contratados: 35

Parceiros mobilizados: -

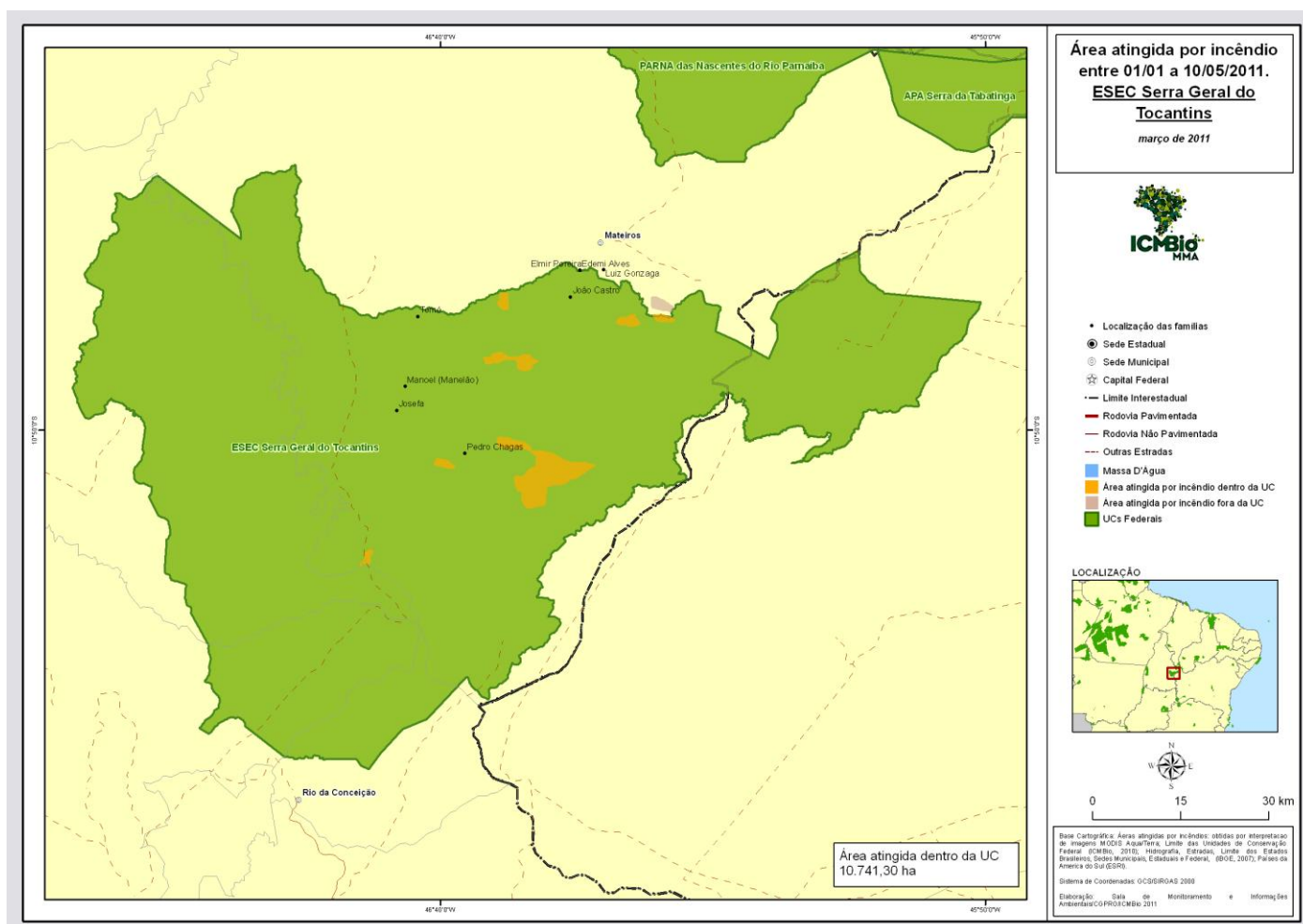
Recursos envolvidos: -

Situação atual: Focos de incêndios isolados e combatidos pela brigada contratada.

Área impactada neste evento: ainda não estimada.

Área impactada total da Unidade neste ano: 11.413,82 ha

Figura 2: Área atingida por incêndio na EE Serra Geral do Tocantins 2011



Outras Ações

Unidades com Brigada contratadas em MAIO/2011:

1. ESEC Serra Geral do Tocantins
2. FLONA Bom Futuro
3. FLONA Mario Xavier
4. FLONA Brasília
5. PARNA Chapada das Mesas
6. PARNA Serra da Canastra
7. PARNA Nascentes do Rio Parnaíba
8. PARNA Brasília
9. PARNA Itatiaia
10. PARNA Tijuca
11. REBIO Tinguá
12. REBIO Perobas
13. REBIO Contagem

Equipamentos/Uniformes:

Os uniformes ainda não foram entregues ao ICMBio e por isso não foram distribuídos às unidades de conservação com brigadas já contratadas

Ações de prevenção:

1. FLONA Brasília (aceiros)
2. PARNA Chapada dos Veadeiros (aceiros)

Focos identificados e não confirmados em campo

Unidade de Conservação	Número de focos	Área da unidade (ha)	Situação
APA Cavernas do Peruaçu	1	143.353,84	
APA da Bacia do Rio Paraíba do Sul	2	292.597,12	
APA da Serra da Mantiqueira	1	421.804,46	
APA das Ilhas e Várzeas do Rio Paraná	5	1.005.180,71	
APA de Guaraqueçaba	1	282.444,02	
APA do Planalto Central	2	498.630,09	

ESEC da Serra das Araras	1	29.637,44	
ESEC da Terra do Meio	1	3.373.133,89	
ESEC de Uruçuí-Una	2	137.148,38	
ESEC do Taim	1	111.271,57	
FLONA de Pau-Rosa	1	993.503,17	
FLONA do Amapá	1	459.805,76	
FLONA do Macauã	1	176.349,02	
FLONA do Tapajós	1	549.066,87	
PARNA da Serra da Canastra	1	197.809,78	
PARNA das Nascentes do Rio Parnaíba	1	724.324,61	Brigada contratada.
PARNA do Jamanxim	1	859.797,04	
PARNA do Jaú	1	2.367.333,44	
PARNA do Juruena	1	1.958.203,56	
PARNA Montanhas do Tumucumaque	1	3.865.118,53	
RESEX do Rio Jutai	1	275.513,52	
RESEX Marinha da Baía do Iguapé	1	10.082,45	

OUTROS DADOS

Mapas de Risco de Fogo Futuro (Fonte: INPE)

Figura 3 RISCO 16/05/2011

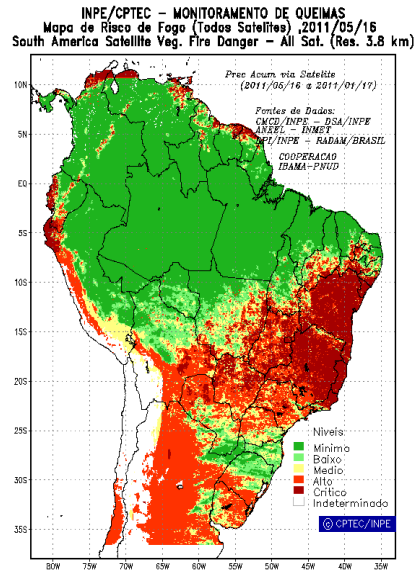


Figura 4: RISCO 17/05/2011

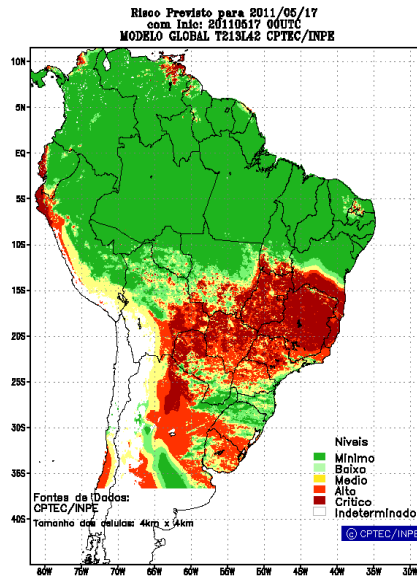
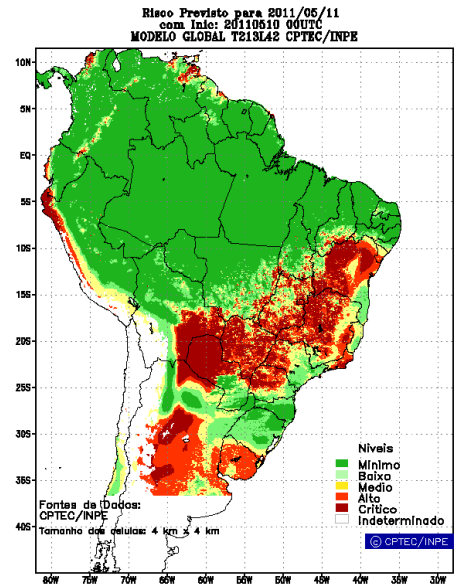


Figura 5: RISCO 18/05/2011



Mapas de Previsão do Modelo Global de Precipitação acumulada (Fonte: INPE)

Figura 6: Precipitação 17/05/2011

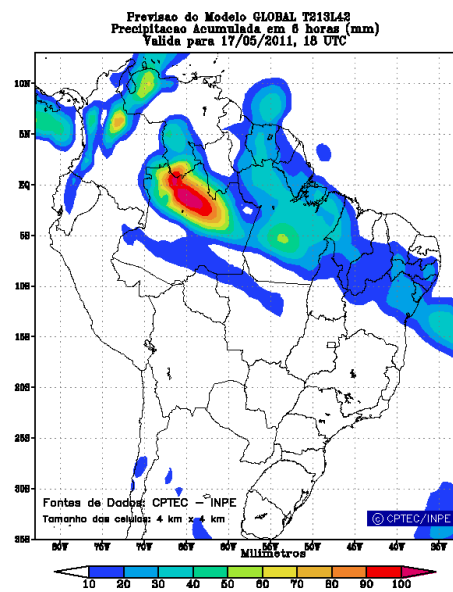


Figura 7: Precipitação 18/05/2011

