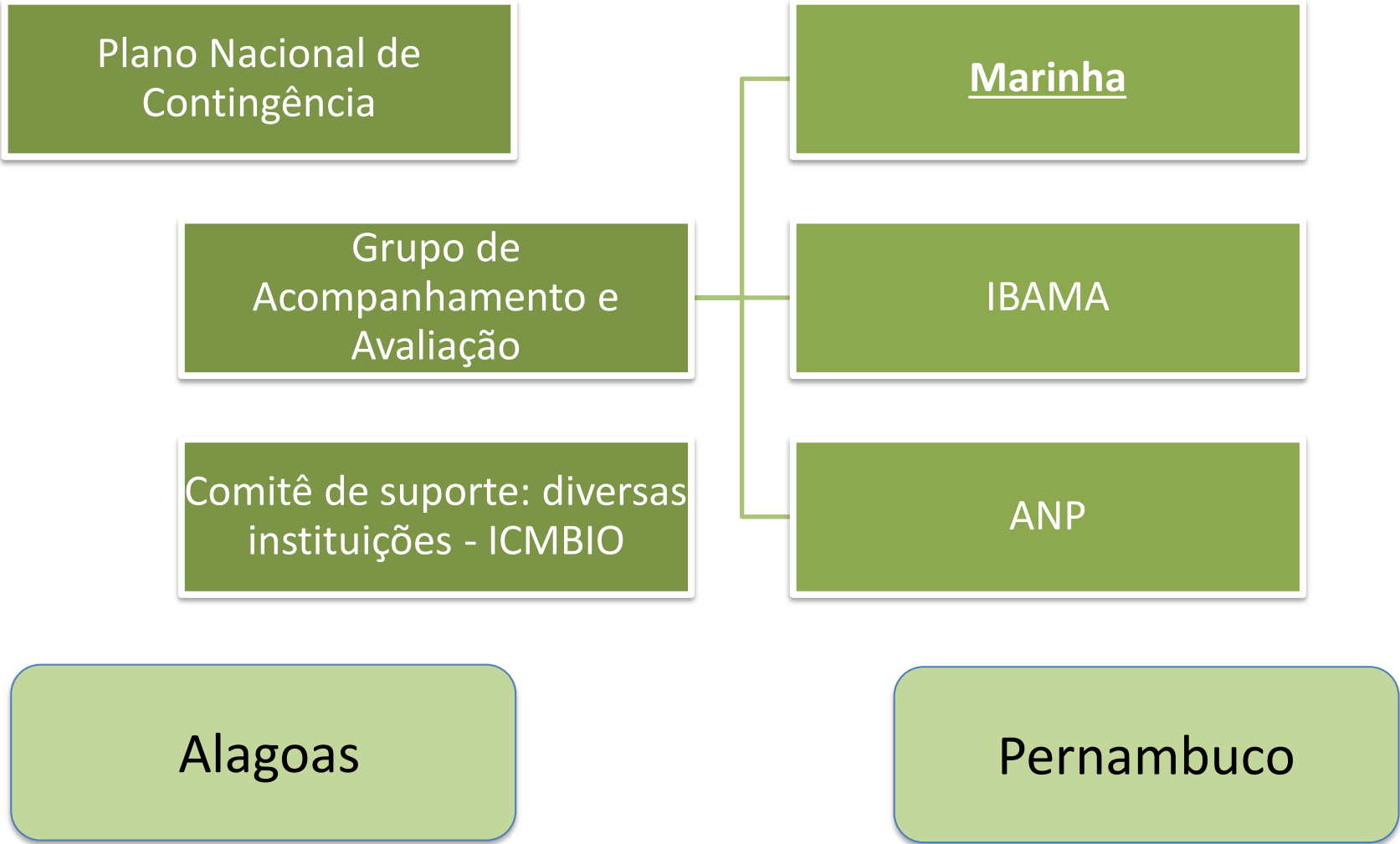
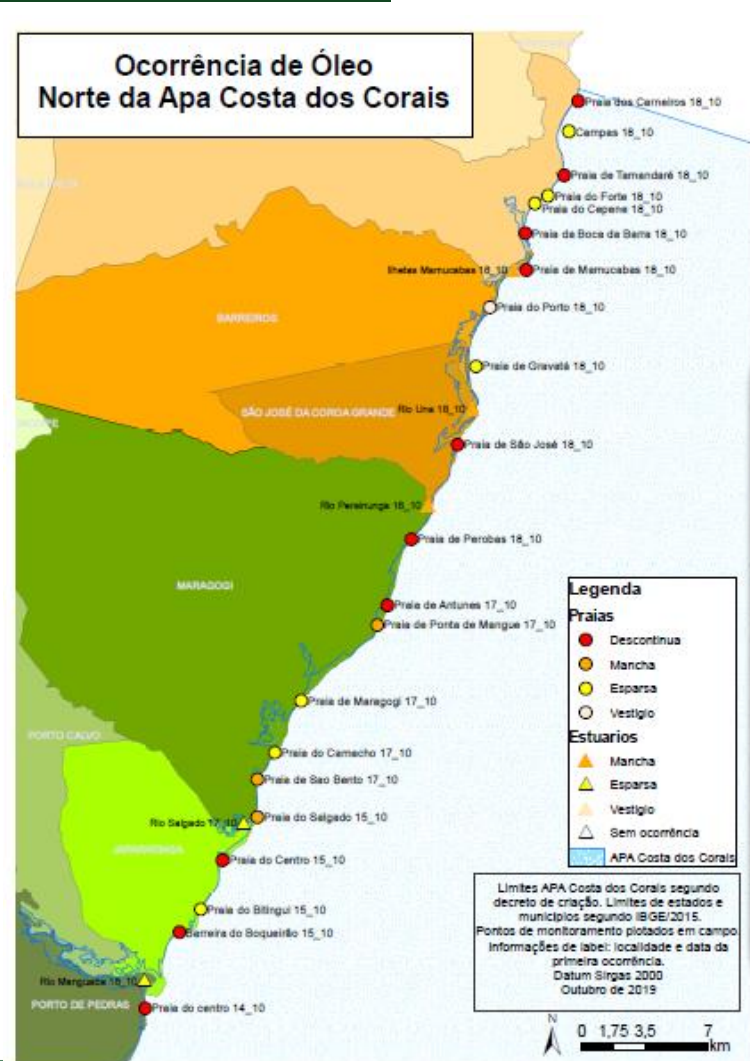
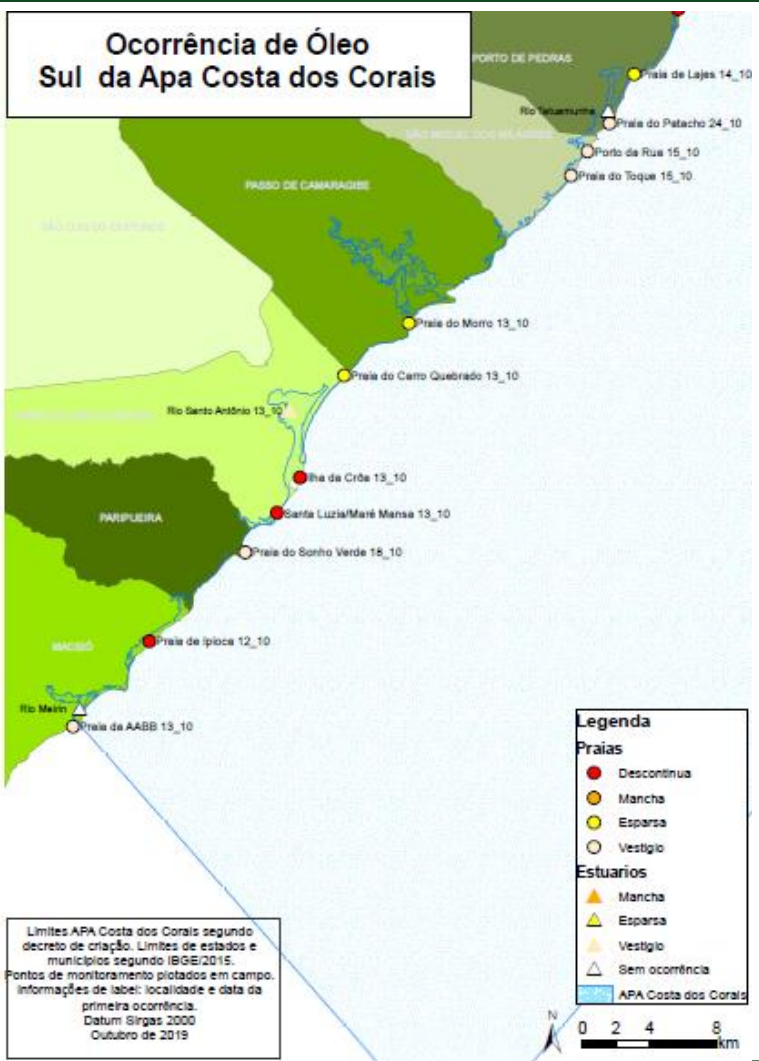


ATUAÇÃO DO ICMBIO COSTA DOS CORAIS



PRIMEIRA OCORRÊNCIA



32 praias

07 Estuários

- Mamucabas
- Una
- Persinunga
- Maragogi
- Salgado
- Manguaba
- Santo Antônio

LIMPEZA

Brigadistas

- 31 dias
- 13 localidades
- 28 pessoas



MONITORAMENTO/VISTORIAS

- 128 ações
- Demandas do MPF
- Monitoramento de praias, estuários e recifes;
- Monitoramento da barreira



ATUAÇÃO DO ICMBIO COSTA DOS CORAIS

Outras Ações

- Jovens Protagonistas
- Rede de Mulheres da Pesca Artesanal
- Guardiões do Peixe-Boi
- Seminário de Pesquisa
- Roda de conversa – P.M. Maceió



RESÍDUOS OLEADOS DESTINADOS

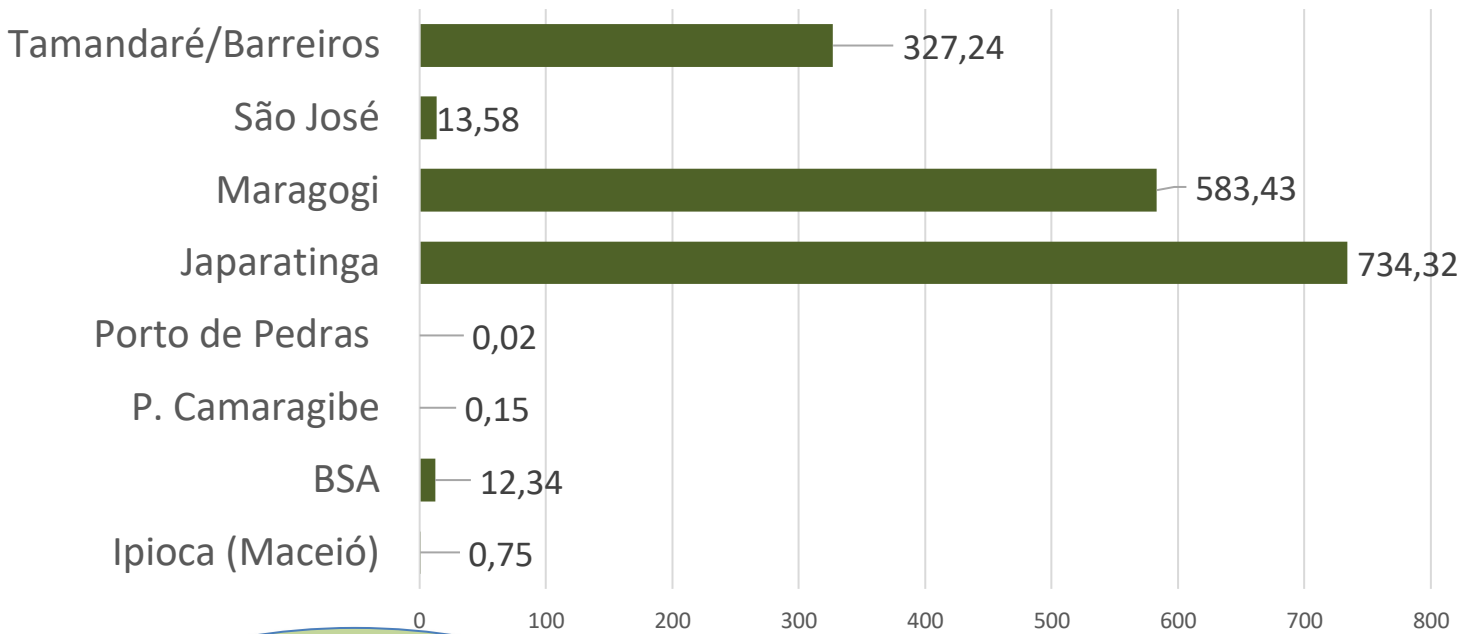
APACC
1671,83 ton

GOVERNOS ESTADUAIS

GOVERNO FEDERAL

GOVERNO MUNICIPAIS

DESTINAÇÃO DE RESÍDUO (Ton)



Alagoas
2564,58 ton*

Pernambuco
1676,26 ton*

Brasil
5379,76 ton*

*Dados IBAMA

SITUAÇÃO ATUAL

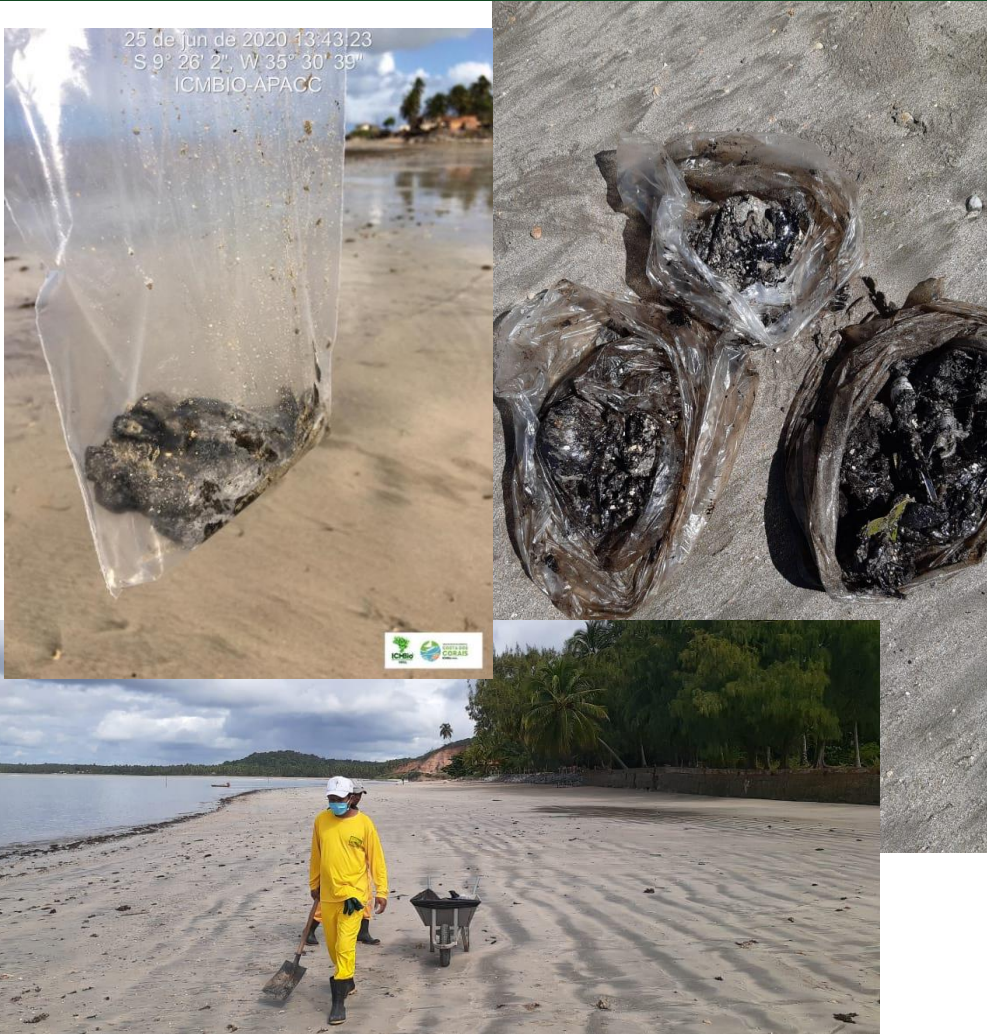
**PNC desmobilizado
20 de março**

- Comitê Científico

- Limpeza e destinação são responsabilidade dos municípios

Monitoramento + apoio na limpeza

ATUAÇÃO DO ICMBIO COSTA DOS CORAIS



- Praia de Maré Mansa

- Praia de Perobas

- Praia do Centro
- Praia do Bitingui
- Praia do Boqueirão

PRÓXIMOS PASSOS

Monitoramento

- **GT Conselho**

- **Recurso Gef Mar:**
 - Plano de Emergência/Contingência
 - Pesquisa e Monitoramento

Núcleo de Gestão Integrada ICMBio Costa dos Corais
Rod PE 60, KM 60, Trevo, Tamandaré/PE – CEP: 55.780-000
ngi.costadoscorais@icmbio.gov.br



RESERVA BIOLÓGICA DE
SALTINHO
ICMBio-MMA



ÁREA DE PROTEÇÃO AMBIENTAL
**COSTA DOS
CORAIS**
ICMBio-MMA



ICMBio
INSTITUTO CHICO MENDES
MMA