

**NÚCLEO DE GESTÃO INTEGRADA ICMBio
COSTA DOS CORAIS**

APA Costa dos Corais
Rebio Salinho



TÓPICOS

- **Gestão territorial**
- **Unidades de Conservação**
 - **REBIO Saltinho**
 - **APA Costa dos Corais**
- **Organograma**
- **Equipe**

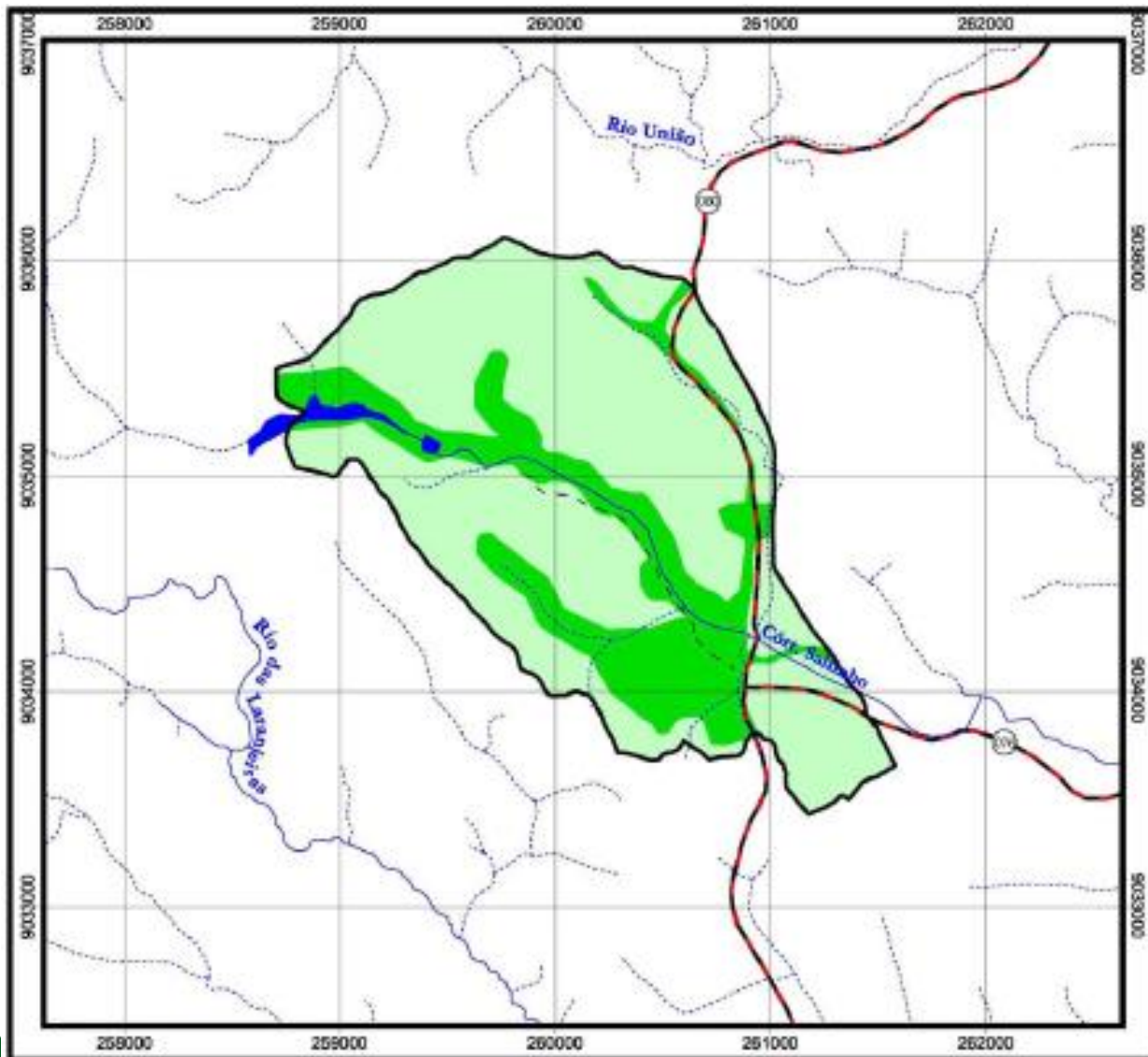
GESTÃO TERRITORIAL

- **UCs muito próximas**
- **Conectividade de ambientes**
 - **Mata Atlântica**
 - **Estuários**
 - **Recifes de Coral**
 - **Mar aberto**
- **Gestão do território**
- **Equipe organizada por áreas temáticas**

Reserva Biológica de Saltinho

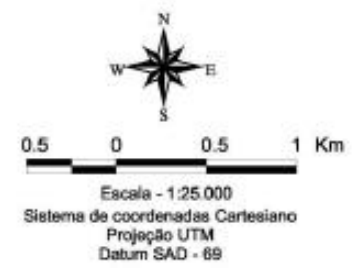
- Criada em **1983**;
- **562** hectares
- Bioma: **Mata Atlântica**
- Abastecimento de água para o município de Tamandaré





LEGENDA

- Vegetação
- Floresta Ombrófila Densa de Terras Baixas
 - Sistemas Secundários
 - Lago Salinho
- Rodovias
- Rodovias
 - Drenagem Perene
 - Drenagem Intermitente
- REBIO Salinho



Área de Proteção Ambiental Costa dos Corais

- Criada em **1997**;
- **413 mil hectares**
- **120 km** de costa de **13 municípios** (AL e PE)
- UC de **uso sustentável** pioneira na conservação de **recifes de coral**
- Pioneira em **reintrodução** e monitoramento de **peixes-boi**.








Localização Regional



Legenda

-  Zona de Uso Sustentável - ZUS
-  Limites da APACC
-  Zona de Conservação - ZC
-  Zona Exclusiva de Pesca - ZEP
-  Zona de Visitação - ZV
-  Zona de Preservação da Vida Marinha - ZPVM
-  Zona de Transição - ZT

Objetivos

- Garantir a conservação dos **recifes de corais** com sua fauna e flora
- Manter a integridade do habitat e preservar população de **peixe boi marinho**;
- Proteger os **manguezais**;
- **Ordenar** atividades econômicas;
- Incentivar a **diversidade cultural**.



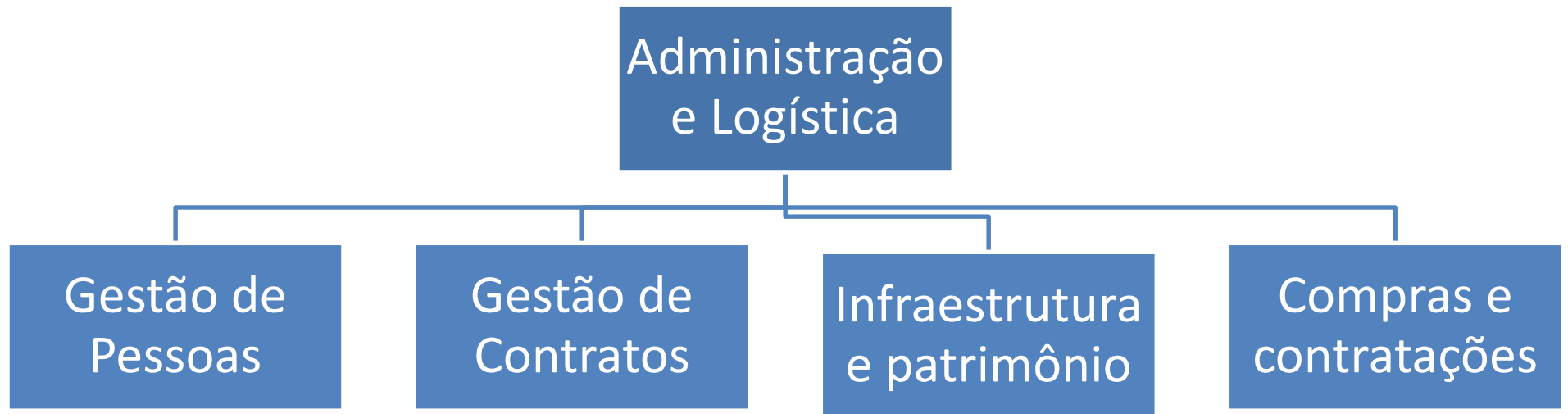
EQUIPE

- 9 analistas ambientais;
- 4 técnicos ambientais/administrativos;
- 4 bolsistas;
- 1 motorista
- 1 recepcionista;
- 5 tratadores;
- 3 serviços gerais
- 10 vigilantes
- 6 brigadistas
- 4 voluntários

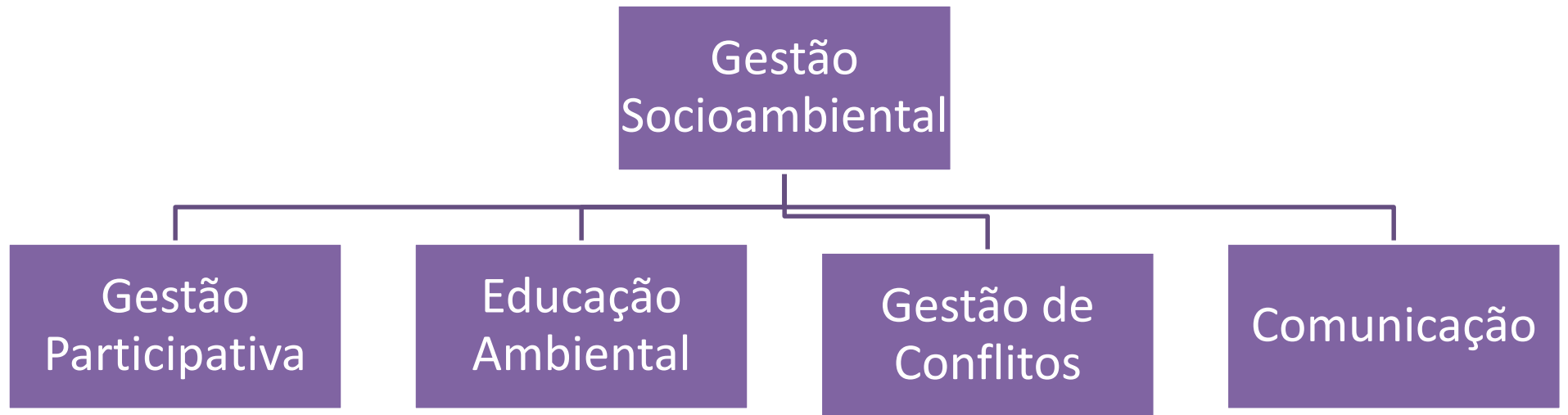
ORGANOGRAMA



ADMINISTRAÇÃO E LOGÍSTICA



GESTÃO SOCIOAMBIENTAL



Proteção
Ambiental

```
graph TD; A[Proteção Ambiental] --- B[Fiscalização]; A --- C[Recuperação de Áreas Degradadas]; A --- D[Prevenção e combate ao fogo];
```

Fiscalização

Recuperação de
Áreas
Degradadas

Prevenção e
combate ao fogo

USO PÚBLICO

Uso Público,
Negócios e Serviços
Ambientais

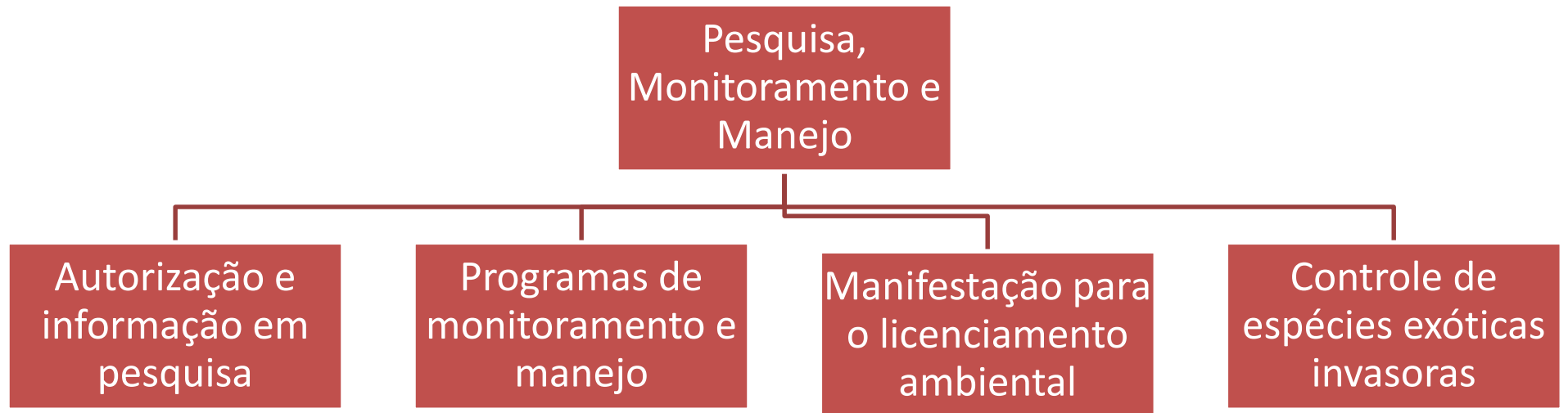
```
graph TD; A[Uso Público, Negócios e Serviços Ambientais] --- B[Ordenamento e estruturação da visitação]; A --- C[Programa de Voluntariado]; A --- D[Pagamento por serviços ambientais];
```

Ordenamento e
estruturação da
visitação

Programa de
Voluntariado

Pagamento por
serviços ambientais

PESQUISA



OBRIGADO

 /ICMBio
 /ICMBio
 /ICMbio
icmbio.gov.br

